

B-223

十三佛

佐々將吉 特殊工芸作品

(高級桐箱入) ◆寸法 尺五アンド五尺文



標準寸法 / 55 × 150cm
本体価格 ¥ 52,000

宗派	使途
天台宗	法要
浄土宗	御念珠
浄土真宗	御念珠
臨濟宗	御念珠
曹洞宗	御念珠
禅宗	御念珠
密宗	御念珠
真言宗	御念珠
日蓮宗	御念珠
法華宗	御念珠
浄土宗	御念珠
浄土真宗	御念珠
臨濟宗	御念珠
曹洞宗	御念珠
禅宗	御念珠
密宗	御念珠
真言宗	御念珠
日蓮宗	御念珠
法華宗	御念珠

B-224

十三佛

佐々將吉

特殊工芸作品 (高級桐箱入) ◆寸法 尺五アンド四尺五寸文



標準寸法 / 55 × 135cm
本体価格 ¥ 52,000

特殊工芸作品 (高級桐箱入) ◆寸法 尺五アンド四尺文

十三佛

佐々將吉

B-225



標準寸法 / 55 × 120cm
本体価格 ¥ 52,000

B-226

十三佛

寺山有慶 (興床会会員)

(高級桐箱入) ◆寸法 尺五アンド五尺文



標準寸法 / 54 × 150cm
本体価格 ¥ 46,000

宗派	使途
天台宗	法要
浄土宗	御念珠
浄土真宗	御念珠
臨濟宗	御念珠
曹洞宗	御念珠
禅宗	御念珠
密宗	御念珠
真言宗	御念珠
日蓮宗	御念珠
法華宗	御念珠
浄土宗	御念珠
浄土真宗	御念珠
臨濟宗	御念珠
曹洞宗	御念珠
禅宗	御念珠
密宗	御念珠
真言宗	御念珠
日蓮宗	御念珠
法華宗	御念珠

B-227

十三佛

寺山有慶 (興床会会員)

(高級桐箱入) ◆寸法 尺三アンド四尺文



標準寸法 / 47 × 120cm
本体価格 ¥ 46,000

B-222

十三佛

佐々將吉

特殊工芸作品 (高級桐箱入) ◆寸法 尺三アンド三尺文



標準寸法 / 46.5 × 90cm
本体価格 ¥ 52,000

※特殊工芸作品とは、掛軸専門作家が、情熱を込めて描き上げた作品を、最新デジタル技術を駆使し、より美しく仕上げた作品です。

B-238

真言十三佛

松井翔雲

(日本画家無所属)



(高級桐箱入) ◆寸法 尺五立

標準寸法/58.5×190cm
本体価格 ¥200,000

真言宗	宗派
法要	使途
法要	
法要	
法要	

B-236

真言十三佛

松井翔雲

(日本画家無所属)



(高級桐箱入) ◆寸法 尺八立

標準寸法/66×197cm
本体価格 ¥260,000

真言宗	宗派
法要	使途
法要	
法要	
法要	

-61-

B-233

十三佛

武藤紅雲

(墨彩会会員)

標準寸法/64×90cm
本体価格 ¥90,000

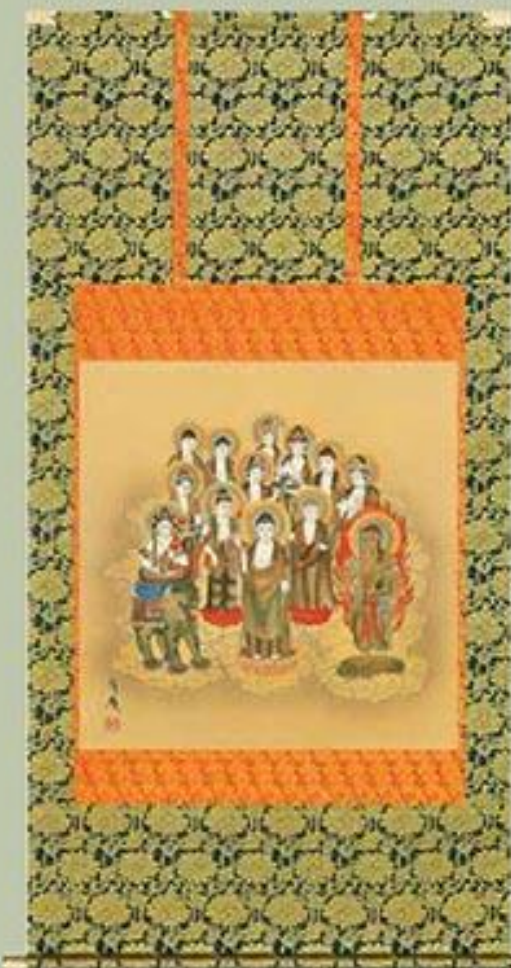
宗派	使途
法要	
法要	
法要	
法要	

B-235

十三佛

寺山有慶

(興床会会員)

標準寸法/64×127cm
本体価格 ¥46,000

(高級桐箱入) ◆寸法 尺八横

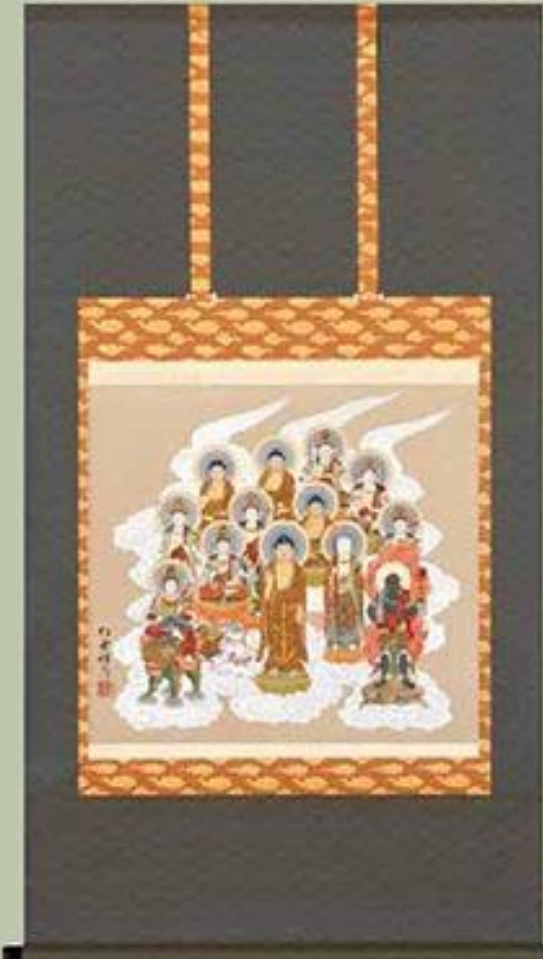
-60-

B-232

十三佛

武藤紅雲

(墨彩会会員)

標準寸法/65×127cm
本体価格 ¥90,000

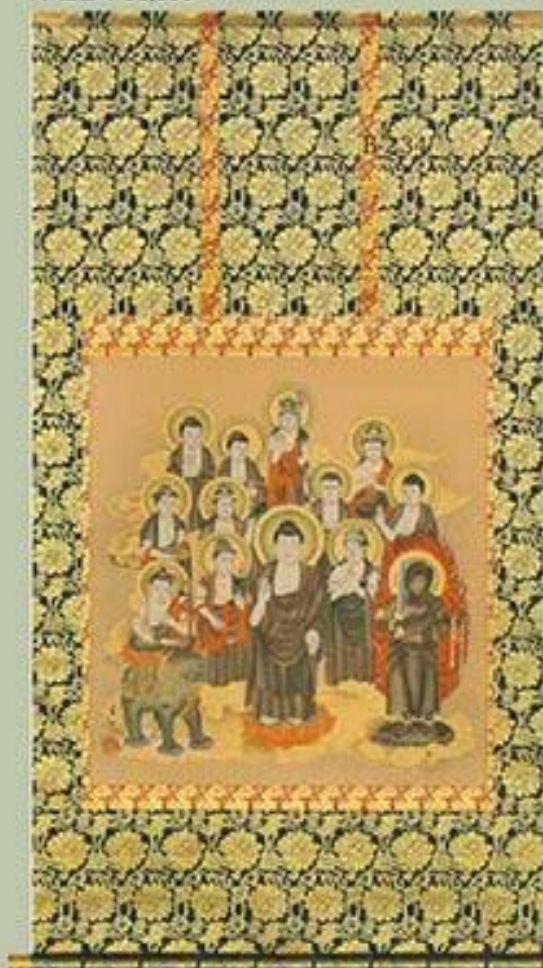
(高級桐箱入) ◆寸法 尺八横

B-234

十三佛

西山日照

(興床会会員)

標準寸法/65×127cm
本体価格 ¥72,000

(高級桐箱入) ◆寸法 尺八横

B-244



真言十三佛

西山日照

(興床会会員)

(高級桐箱入)

◆寸法 尺五アンド五尺文

標準寸法 / 54 × 150cm
本体価格 ¥ 72,000

真言宗	宗派
法華宗 密宗 法華宗 法華宗	使途
法華宗 法華宗 法華宗	使途

B-6010



真言十三佛

奥田康成

(高級桐箱入)

◆寸法 尺五アンド五尺文

標準寸法 / 59 × 150cm
本体価格 ¥ 128,000

真言宗	宗派
法華宗 密宗 法華宗 法華宗	使途
法華宗 法華宗 法華宗	使途

B-242



真言十三佛(紺地)

松井翔雲

(日本画家無所属)

(高級桐箱入)

◆寸法 尺五アンド五尺文

標準寸法 / 59 × 150cm
本体価格 ¥ 180,000

真言宗	宗派
法華宗 密宗 法華宗 法華宗	使途
法華宗 法華宗 法華宗	使途

B-241



真言十三佛

松井翔雲

(日本画家無所属)

(高級桐箱入)

◆寸法 尺五アンド五尺文

標準寸法 / 59 × 150cm
本体価格 ¥ 180,000

真言宗	宗派
法華宗 密宗 法華宗 法華宗	使途
法華宗 法華宗 法華宗	使途

- 1 不動明王 (初七回)
- 2 釈迦如来 (二七回)
- 3 文殊菩薩 (三七回)
- 4 普賢菩薩 (四七回)
- 5 地藏菩薩 (五七回)
- 6 弥勒菩薩 (六七回)
- 7 药师菩薩 (七七回)
- 8 觀世音菩薩 (八七回)
- 9 妙吉祥菩薩 (九七回)
- 10 阿彌陀如来 (一〇七回)
- 11 阿閼婆如来 (一七回)
- 12 大白如来 (二七回)
- 13 虚空藏菩薩 (三三回)
- 14 毘沙門菩薩 (三三回)
- 15 弘法大師



真言十三佛

武藤紅雲 (墨彩会会員)

(高級桐箱入) ◆寸法 尺五アンド五尺丈



標準寸法 / 54 × 150cm
 本体価格 ¥ 90,000
 B-246 尺五アンド 四尺五寸丈
 標準寸法 / 54 × 135cm
 本体価格 ¥ 90,000

真言宗	宗派
法要 法要 法要	用途
法要 法要 法要	用途

真言十三佛

武藤紅雲 (墨彩会会員)

(高級桐箱入) ◆寸法 尺五アンド四尺丈



標準寸法 / 54 × 120cm
 本体価格 ¥ 90,000

真言宗	宗派
法要 法要 法要	用途
法要 法要 法要	用途

真言十三佛

武藤紅雲 (墨彩会会員)

(高級桐箱入) ◆寸法 尺八横



標準寸法 / 65 × 120cm
 本体価格 ¥ 100,000

真言十三佛

武藤紅雲 (墨彩会会員)

(高級桐箱入) ◆寸法 尺八横 三尺丈

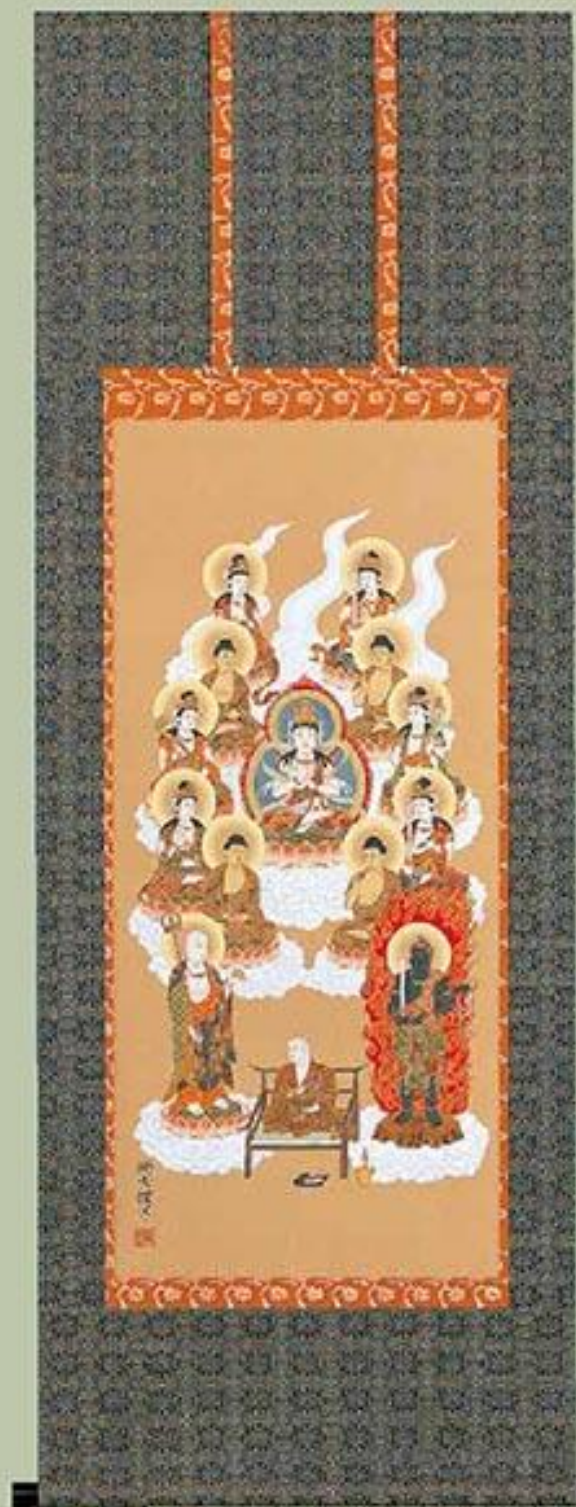


標準寸法 / 65 × 90cm
 本体価格 ¥ 100,000

真言十三佛

佐々將吉

特殊工芸作品 (高級桐箱入) ◆寸法 尺五アンド五尺丈



標準寸法 / 55 × 150cm
 本体価格 ¥ 52,000
 B-252 尺五アンド 四尺五寸丈
 標準寸法 / 55 × 135cm
 本体価格 ¥ 52,000

真言宗	宗派
法要 法要 法要	用途
法要 法要 法要	用途

※特殊工芸作品とは、掛軸専門作家が、情熱を込めて描き上げた作品を、最新デジタル技術を使用し、より美しく仕上げた作品です。

【真言三幅】

B-5818-2

B-5818-1

B-5818-3



不動明王

(高級桐箱入)
◆寸法 R三三三三寸
標準寸法/47×90cm
本体価格 ¥44,000



真言十三佛

(高級桐箱入)
◆寸法 R三三三三寸
標準寸法/47×90cm
本体価格 ¥44,000



弘法大師

(高級桐箱入)
◆寸法 R三三三三寸
標準寸法/47×90cm
本体価格 ¥44,000

特殊工芸作品

B-253



標準寸法/55×120cm
本体価格 ¥52,000

真言十三佛

佐々将吉

特殊工芸作品 (高級桐箱入) ◆寸法 R五アンド四尺文

B-254



標準寸法/47×90cm
本体価格 ¥52,000

真言十三佛

佐々将吉

特殊工芸作品 (高級桐箱入) ◆寸法 R三アンド三尺文

B-250



標準寸法/53×150cm
本体価格 ¥46,000

真言十三佛

寺山有慶

(興床会会員)

(高級桐箱入)

◆寸法 R五アンド五尺文

真言宗	宗風
法華宗	使
浄土宗	法
密宗	使
浄土宗	法
密宗	使

※特殊工芸作品とは、掛軸専門作家が、情熱を込めて描き上げた作品を、最新デジタル技術を使用して、より美しく仕上げた作品です。

B-5903

曹洞三尊佛

武藤紅雲 (墨彩会会員)

(高級桐箱入) ◆寸法 尺五アンド 五尺丈



標準寸法 / 54.5 × 150cm
本体価格 ¥ 90,000

宗派	曹洞
用途	使途
法要	法要
観念日	観念日
講行奉	講行奉

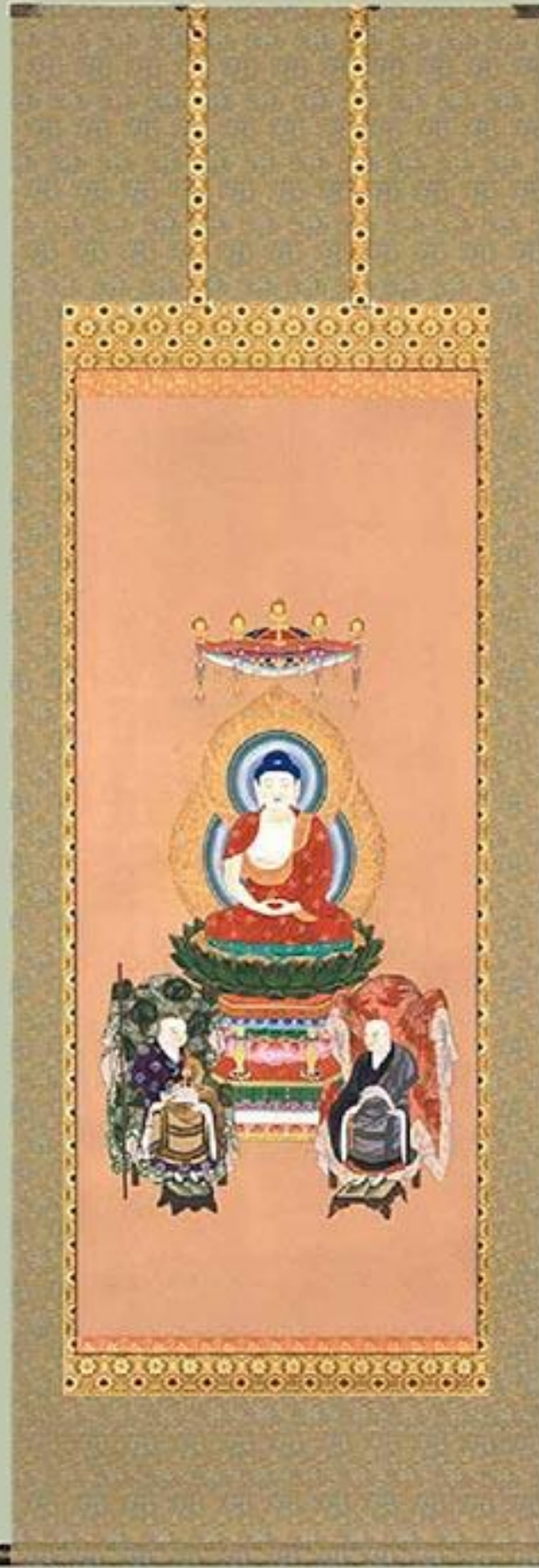


B-258

曹洞三尊佛

中村永湖 (日本画家無所属)

(太巻桐箱入) ◆寸法 尺八立



標準寸法 / 67.5 × 197cm
本体価格 ¥ 300,000

宗派	曹洞
用途	使途
法要	法要
観念日	観念日
講行奉	講行奉

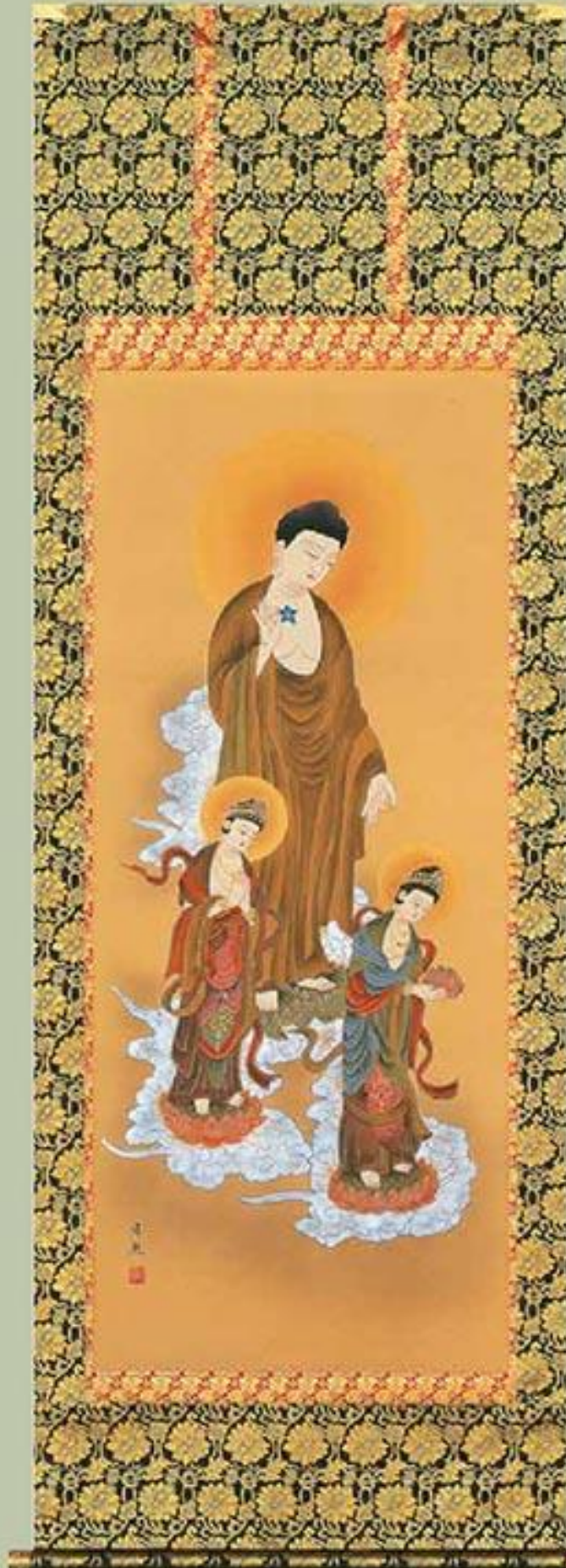
◆曹洞宗の本尊は、仏教の開祖・釈迦である。曹洞宗には、宗祖と号するべきお方がおなかりいる。福井県吉田郡・永平寺の曹洞山・道元禪師と海老川山・横澤元光禪師が曹洞宗の曹洞山・瑩山禪師である。道元禪師が教団の祖であり、瑩山禪師が教団の祖であつて、このおなかりによつて教団の礎が築かれた。

B-256

阿弥陀三尊佛

西山日照 (奥床会会員)

(高級桐箱入) ◆寸法 尺八立



標準寸法 / 65 × 191cm
本体価格 ¥ 80,000

宗派	浄土宗
用途	使途
法要	法要
観念日	観念日
講行奉	講行奉

B-255

阿弥陀三尊佛

松井翔雲 (日本画家無所属)

(高級桐箱入) ◆寸法 尺八立



標準寸法 / 68 × 197cm
本体価格 ¥ 250,000

宗派	浄土宗
用途	使途
法要	法要
観念日	観念日
講行奉	講行奉

B-301

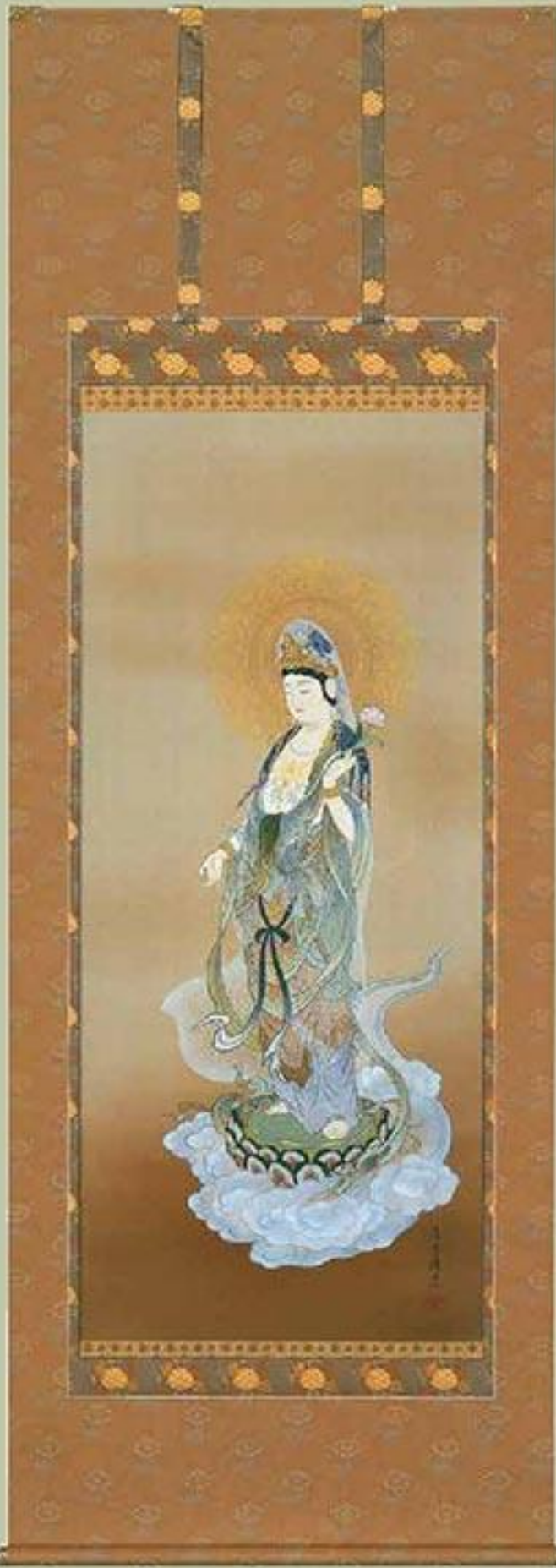
雲上聖観音

和田清雪

(日本画家無所属)

(高級桐箱入)

◆寸法 尺八立



標準寸法 / 69 × 197cm
本体価格 ¥ 300,000

宗派	宗派
用途	用途
宗派	宗派
用途	用途

B-6277

授戒本尊

(無落款) 特殊工芸作品

(高級桐箱入)

◆寸法 尺五立



標準寸法 / 57.5 × 190cm
本体価格 ¥ 68,000

宗派	宗派
用途	用途
宗派	宗派
用途	用途

B-5815

天台十三佛

武藤紅雲 (墨彩会会員)

(高級桐箱入) ◆寸法 尺五アンド五尺文



標準寸法 / 54.5 × 150cm
¥ 90,000

宗派	宗派
用途	用途
宗派	宗派
用途	用途

B-5909

天台五尊佛

武藤紅雲 (墨彩会会員)

(高級桐箱入) ◆寸法 尺五アンド五尺文



標準寸法 / 54.5 × 150cm
本体価格 ¥ 90,000

宗派	宗派
用途	用途
宗派	宗派
用途	用途

※特殊工芸作品とは、掛軸専門作家が、情熱を込めて描き上げた作品を、最新デジタル技術を駆使し、より美しく仕上げた作品です。

B-6278

庚申

(無落款)

特殊工芸作品

(高級桐箱入) ◆寸法 尺五立

標準寸法 / 57.5 × 190cm
本体価格 ¥ 68,000

全図画	宗派
お名前	使途
お住所	使途

B-5969

聖観音

林翠光

(墨影会会員)

特殊工芸作品

(高級桐箱入) ◆寸法 尺五立

標準寸法 / 54 × 190cm
本体価格 ¥ 38,000

全図画	宗派
お名前	使途
お住所	使途

B-304

雲上観音

野口孤堂

(日本画家無所属)

(高級桐箱入) ◆寸法 尺五立

標準寸法 / 54 × 190cm
本体価格 ¥ 180,000

全図画	宗派
お名前	使途
お住所	使途

B-303

雲上聖観音

和田清雪

(日本画家無所属)

(高級桐箱入) ◆寸法 尺五立

標準寸法 / 59 × 190cm
本体価格 ¥ 240,000

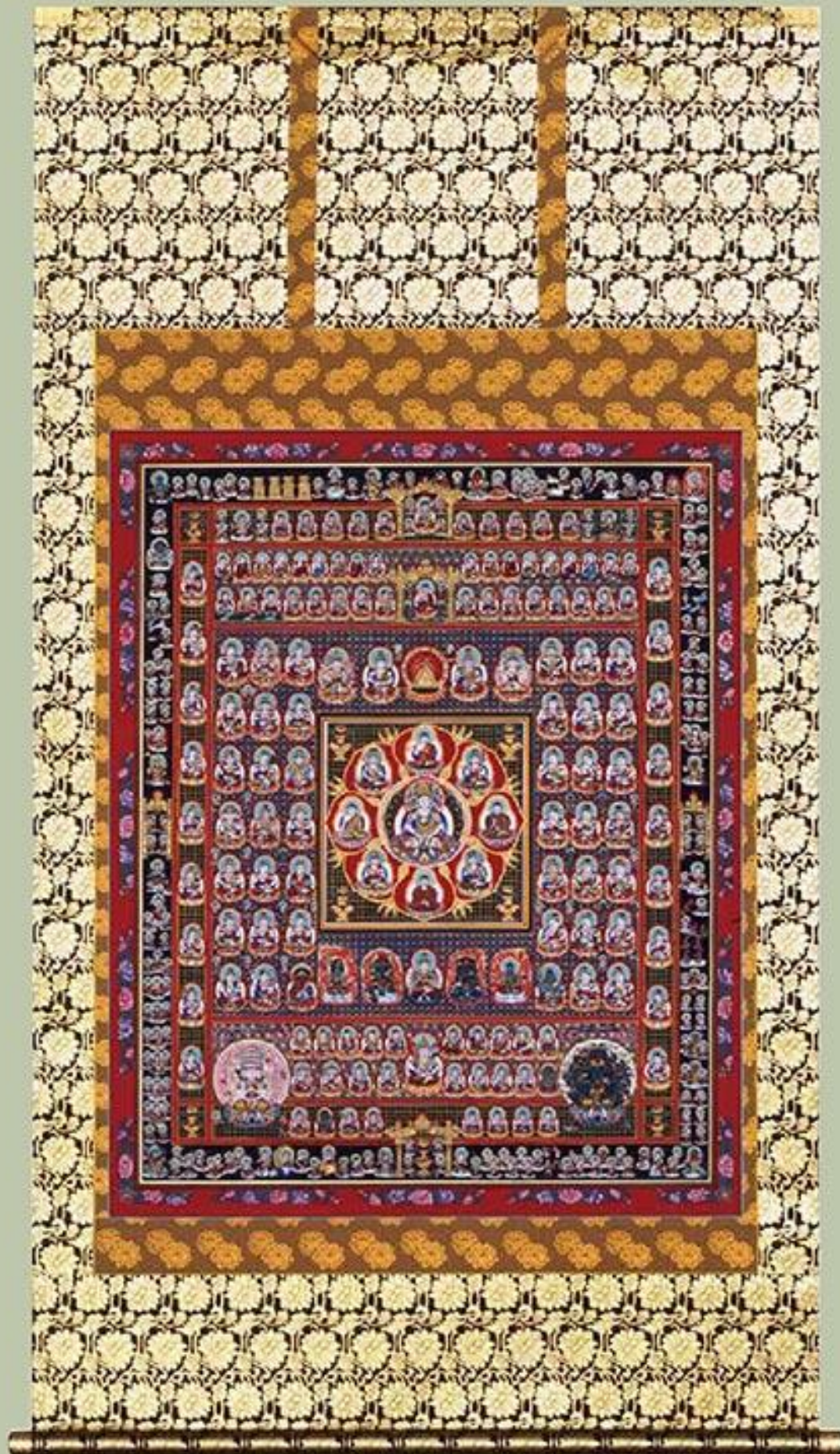
全図画	宗派
お名前	使途
お住所	使途

※特殊工芸作品とは、掛軸専門作家が、情熱を込めて描き上げた作品を、最新デジタル技術を利用して、より美しく仕上げた作品です。

両界曼荼羅

松井翔雲 (日本画家無所属)

胎藏界 (東・因)

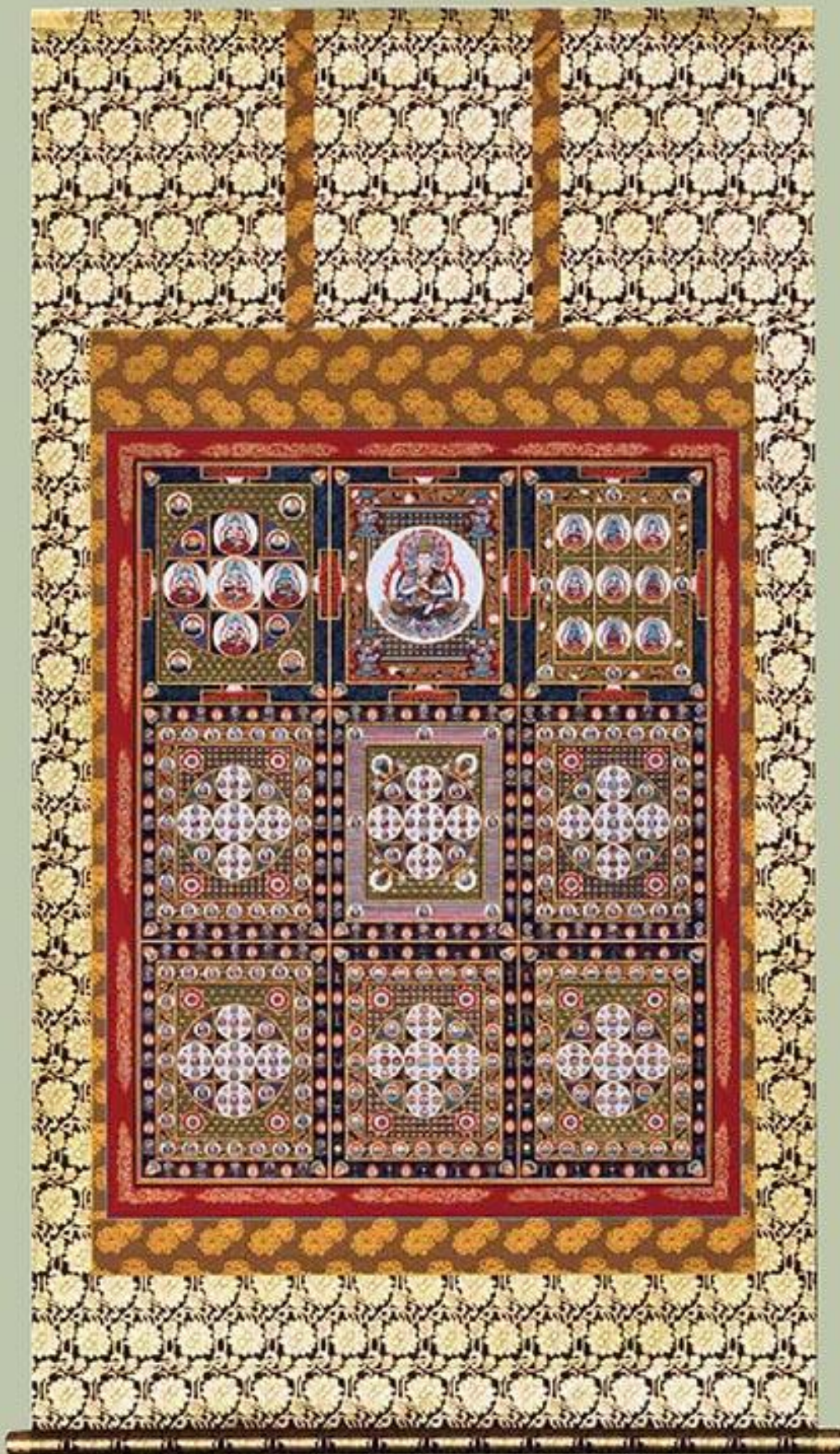


「マンドラ」ということは、「マンドラ」と「マ」の合成語である。
 本質・中心・真髄・醍醐味の意の語幹「マンドラ」に、成就所有の意の後持語「マ」を加えて、
 即ち「本質を所有するもの」を意味する。

(高級桐箱入) ◆寸法 対幅

標準寸法 / 108 × 199cm

金剛界 (西・果)



標準寸法 / 108 × 199cm
 本体価格 ¥ 7,500,000

※受注生産品

B-6087

B-7002

釈迦涅槃図

松井翔雲 (日本画家無所属)

(高級桐箱入) ◆寸法 三尺立



標準寸法 / 107 × 195cm
本体価格 ¥1,400,000

制作年	2017年	宗派	無所属
素材	絹	技法	墨画
保存状態	良好		
備考			

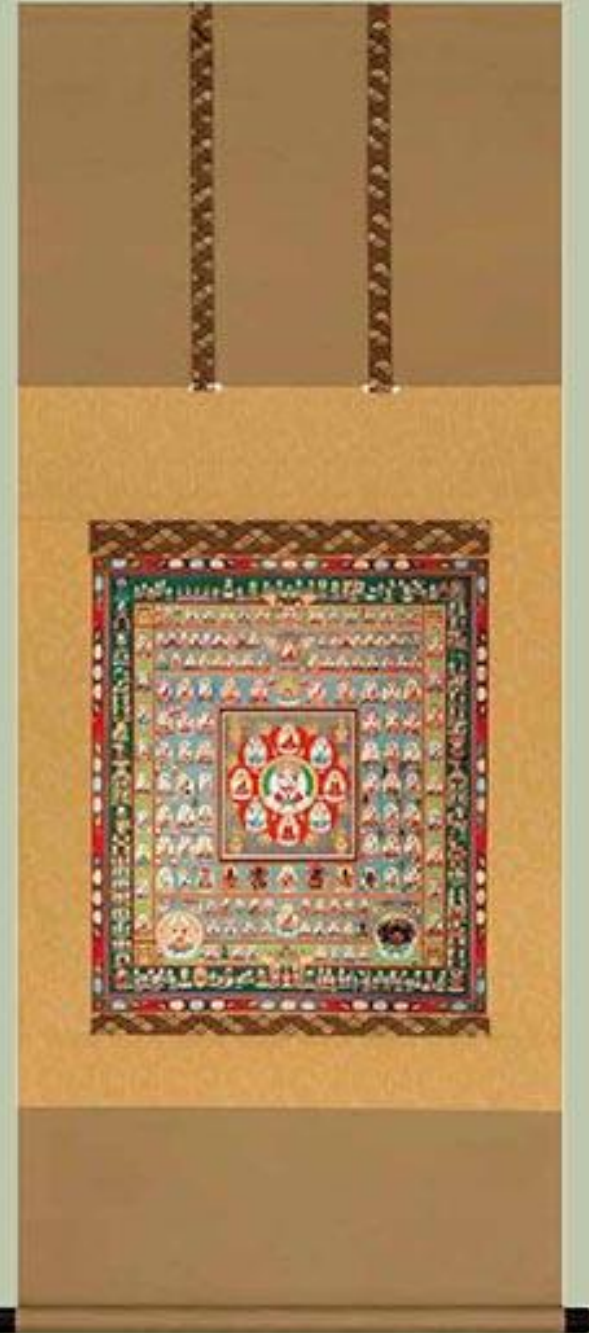
※受注生産品

※特殊工芸作品とは、漆師専門作家が、情熱を込めて描き上げた作品を、最新デジタル技術を利用して、より美しく仕上げた作品です。

両界曼荼羅

胎藏界

特殊工芸作品 (高級桐箱入) ◆寸法 尺五寸下判幅



金剛界



標準寸法 / 54.5 × 150cm
本体価格 ¥60,000



西国三十三ヶ所巡拝御宝印譜 (完成品)

(高級桐箱入) ◆寸法 尺五立

標準寸法 / 60 × 199cm
本体価格 ¥ 500,000

宗派	宗派
用途	用途



永代法名軸

235名

(高級桐箱入)

標準寸法 / 60 × 190cm
本紙寸法 / 横53 × 縦123cm
1マス / 横2.08 × 縦11.5cm
本体価格 ¥ 70,000



永代法名軸

188名

(高級桐箱入)

標準寸法 / 60 × 190cm
本紙寸法 / 横53 × 縦123cm
1マス / 横2.6 × 縦11.5cm
本体価格 ¥ 70,000



釈迦涅槃図

松井翔雲 (日本画家無所属)

(高級桐箱入) ◆寸法 尺八立

標準寸法 / 60 × 197cm
本体価格 ¥ 700,000

宗派	宗派
用途	用途

※受注生産品

B-406

西國三十三箇所 覺場御印譜



1. 西國三十三箇所
2. 秩父三十四ヶ所
3. 坂東三十三ヶ所

巡拝御宝印譜

(白衣観音)

(収納袋付)

本体価格 各 ¥36,000

B-404

西國三十三箇所 覺場御印譜



1. 西國三十三箇所
2. 秩父三十四ヶ所
3. 坂東三十三ヶ所

巡拝御宝印譜

(パール観音)

(収納袋付)

本体価格 各 ¥46,000

B-403

西國三十三箇所 覺場御印譜



1. 西國三十三箇所
2. 秩父三十四ヶ所
3. 坂東三十三ヶ所

巡拝御宝印譜

(本金押箔観音)

(収納袋付)

本体価格 各 ¥52,000

B-402

西國三十三箇所 覺場御印譜



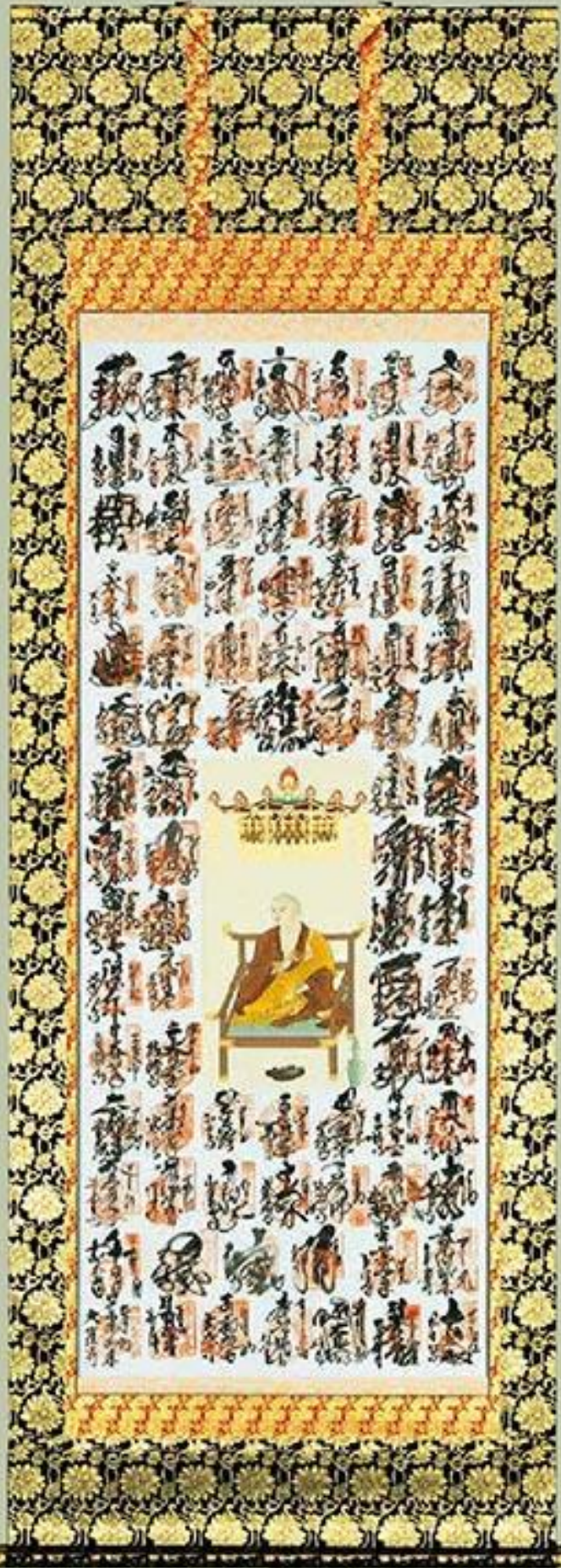
1. 西國三十三箇所
2. 秩父三十四ヶ所
3. 坂東三十三ヶ所

巡拝御宝印譜

(本金西陣織)

(収納袋付)

本体価格 各 ¥68,000

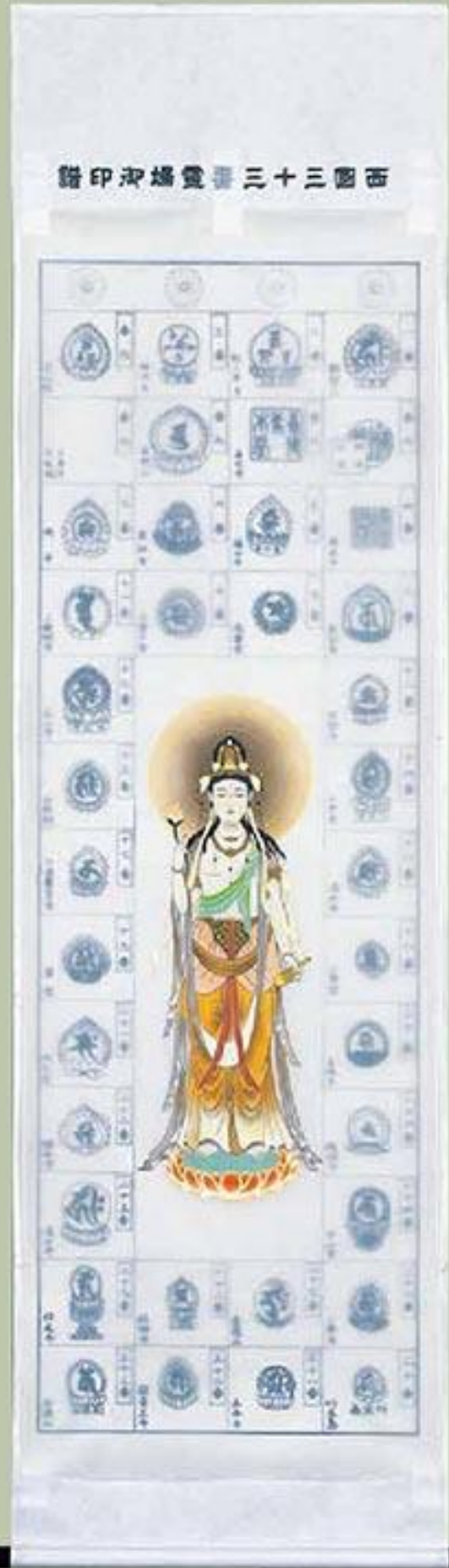


四国八十八ヶ所巡拝御宝印譜 (完成品)

(高級桐箱入) ◆寸法 尺八立

標準寸法 / 69.5 × 197cm
本体価格 各 ¥ 620,000

宗派	浄土宗
用途	御宝印譜
材質	絹本着色
状態	新品
備考	高級桐箱入



西国三十三ヶ所霊場御宝印譜 (福寿正面観音)

(収納袋付)

本体価格 各 ¥ 28,000



西国三十三ヶ所霊場御宝印譜 (宝寿観音)

(収納袋付)

本体価格 各 ¥ 30,000



西国三十三ヶ所霊場御宝印譜 (彩色正面観音)

(収納袋付)

本体価格 各 ¥ 32,000

※受注生産品



七福神巡拝御宝印譜

(収納袋付)

本体価格 ¥42,000



四国八十八ヶ所巡拝御宝印譜

(本金押箔華弘法)

(収納袋付)

本体価格 ¥34,000



四国八十八ヶ所巡拝御宝印譜

(本金押箔弘法A)

(収納袋付)

本体価格 ¥36,000



四国八十八ヶ所巡拝御宝印譜

(本金西陣織)

(収納袋付)

本体価格 ¥68,000



人は死後、35日（五七日）に閻魔王庁に送られる。往生人は生前での善行と悪行を調べられた後、閻魔王の直接の尋問を受け犯した罪に見合った地獄へと落ちてゆく。それぞれの地獄では、鬼どもによる責め苦が繰り返される様子が描かれている。寺院では布教目的として古くから使用されてきたが、最近では「情操教育」の一環として利用されることも増えてきている。

TB-1001

地獄図

大幅複製仏画



（高級桐箱入）※受注生産品

標準寸法 / 106 × 250cm
本体価格 ¥ 200,000



B-437 西国三十三ヶ所巡拝御宝印譜（正面墨彩観音）

（収納袋付） 本体価格 ¥ 42,000



B-438 四国八十八ヶ所巡拝御宝印譜（華弘法）

（収納袋付） 本体価格 ¥ 36,000



B-439 七福神巡拝御宝印譜

（収納袋付） 本体価格 ¥ 42,000

TB-1002

地獄極楽図

大幅複製仏画

人は死後、35日（五七日）に閻魔王のもとで尋問と裁きを受け、生前での善行と悪行の度合いで送られる先が決まるのである。地獄部分では、行き着いた先の地獄での責め苦を受ける様子が描かれている。
浄土思想の中に「罪人でも南無阿弥陀仏と唱えれば万人が極楽に行くことができる」とされており、二つの相反する情景をもとに布教が進められていったであろうと推察される。



（高級桐箱入）※受注生産品

標準寸法 / 106 × 250cm
本体価格 ¥ 200,000

TB-1009

釈迦三尊図

大幅複製仏画

「仏教」を広めた釈迦如来と「諸仏の知恵の象徴」とされる文殊菩薩と「諸菩薩の上位で仏の理性を示す」普賢菩薩で構成されている仏画。
両脇侍は一定ではなく梵天と帝釈天、薬王菩薩と薬上菩薩などの例もある。



（高級桐箱入）※受注生産品

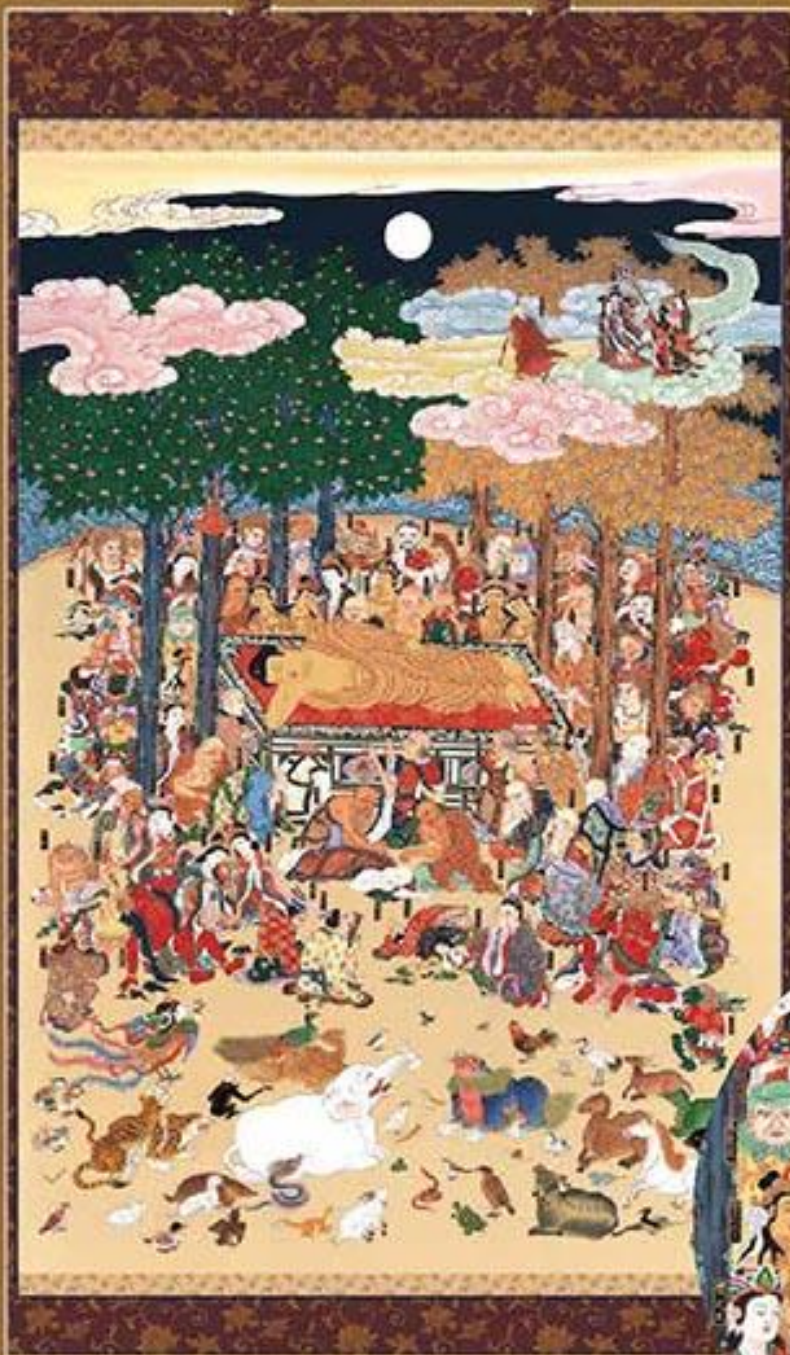
標準寸法 / 87.3 × 215cm
本体価格 ¥ 200,000

TB-1003

釈迦涅槃図

大幅複製仏画

陰暦2月15日（ところによっては3月15日）釈迦の入滅の日に合わせ全国の寺院で「涅槃会」が執り行われる。各寺院では前日の14日から涅槃図を掲げ、当日は「遺教経（ゆいきょうぎょう）」（釈迦の最後の説法を記した経）を誦する。



（高級桐箱入） ※受注生産品

標準寸法 / 106 × 203cm
本体価格 ¥ 200,000

TB-1004

十六善神図

大幅複製仏画

般若経を受持し誦する者を守護するとされる十六体の護法夜叉善神で「釈迦十六善神」「般若守護十六善神」とも言いつ。釈迦如来の周囲に十六善神を描いた図象は、大般若経を転読する法会「大般若会」の本尊とされる。



（高級桐箱入） ※受注生産品

標準寸法 / 106 × 232cm
本体価格 ¥ 200,000

TB-1005

両界曼荼羅

大幅複製仏画(対幅)

金剛界曼荼羅

現象界の理法(真理)を表す曼荼羅。



胎藏界曼荼羅

精神界の知的構成を示す曼荼羅。



(高級桐箱入)



(高級桐箱入)

※受注生産品

標準寸法/103×170cm
本体価格 ¥380,000 (2幅セット)

TB-1006

真言八祖

八枚セット

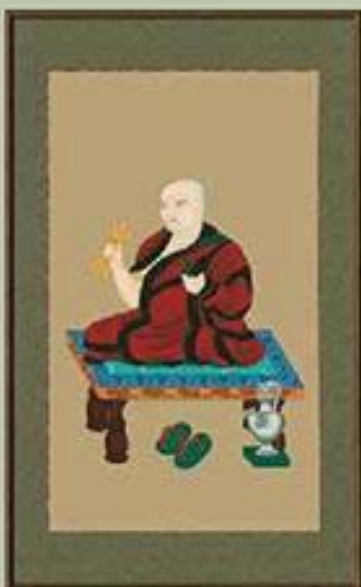
インドで生まれた密教は中国の高僧に受け継がれ、さらに9世紀初頭に入唐した空海(弘法大師)が継承し日本に持ち帰った。その空海までの三国(インド、中国、日本)八代に及ぶ正当な祖師は「八祖大師」または「伝持の八祖」として祀られる。



一行



金剛智



龍猛



恵果



不空



善無畏



龍智



弘法

※受注生産品

標準寸法/60×100cm
本体価格 ¥576,000 (8枚セット)

TB-1007

一祖対面図

大幅複製仏画

浄土宗の祖師「法然上人」が夢の中で「善導大師」に遭ったというエピソードを描いた図柄である。
 半身金色の姿で現れた善導大師が法然上人による専修念仏を布教する様を称賛したとされる。善導大師からの夢告げによって、法然上人の信仰の正当性が裏付けられるものとなった。図柄では、画面中央に強い流れの河を配し、手前に（比岸）に法然上人、流れを隔てた奥の空間（彼岸）に半身金色の善導大師が描かれている。これにより金色に表される善導大師の下半身は、雲上に立って来迎する阿彌陀如来をイメージしたものと推察される。



(高級桐箱入) ※受注生産品

標準寸法 / 87.3 × 215cm
 本体価格 ¥ 200,000

TB-1008

一河白道図

大幅複製仏画

比岸（彼岸）と彼岸（浄土）を隔てる川というイメージの端的な図象表現が、鎌倉期に成立した「一河白道図」である。
 いまわの際の往生人を迎える阿彌陀仏が主題の「来迎図」の変相。一般の「来迎図」と違い、彼岸世界の無情を強調するのが特徴である。人は長ずるにつれ、世間のけがれを知り、この世の地獄を見る。二つの川や獣、悪党たちで描かれる我と我が身の業を知るにつけ、もう一つの清浄な世界があるのではないかと思ひそれをこい願う。その世界への唯一の回路がこの白い道なのである。



(高級桐箱入) ※受注生産品

標準寸法 / 87.3 × 215cm
 本体価格 ¥ 200,000

仏壇用掛軸

(御本尊と両お脇)

・本紙は仏画家による手彩色、本紙・表装は国内生産
 ・表装は本佛仕立て(真の草)・裂地は牡丹柄(中金)
 ・軸先は金軸・下げ風帯・縁折仕様



禅宗



臨済宗



浄土真宗本願寺派 (西)



天台宗



臨済宗(妙心寺派)

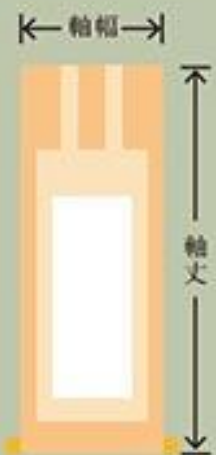


浄土真宗大谷派 (東)



【サイズ表】

サイズ	軸丈	軸幅
豆代	194mm ×	93mm
20代	220mm ×	110mm
30代	260mm ×	127mm
50代	325mm ×	145mm



各宗派・各サイズ

1幅 ¥9,000円(税別)

日蓮宗



曹洞宗



浄土宗



真言宗



A-4020



天の輝き

藤田真穂 (日本画家事務所) (化粧箱入)

標準寸法 / 53 × 55cm
本体価格 ¥ 30,000

B-5254



六字名号

渡辺雅心 (現代書家) (化粧箱入)

標準寸法 / 53 × 55cm
本体価格 ¥ 20,000

かける
X J I K U



B5918



天台五尊佛

(化粧箱入)

特殊工芸作品

B5919



臨濟三尊佛 妙心寺派

(化粧箱入)

特殊工芸作品

B5245-1



六字名号

(化粧箱入)

B5417-1



釈迦名号

(化粧箱入)

B5920



真言十三佛

(化粧箱入)

特殊工芸作品

掛軸各種
標準寸法 / 44 × 90cm
本体価格 ¥ 36,000

B7012



日蓮曼荼羅

(化粧箱入)

特殊工芸作品

B5668



十三佛

(化粧箱入)

特殊工芸作品

B5917



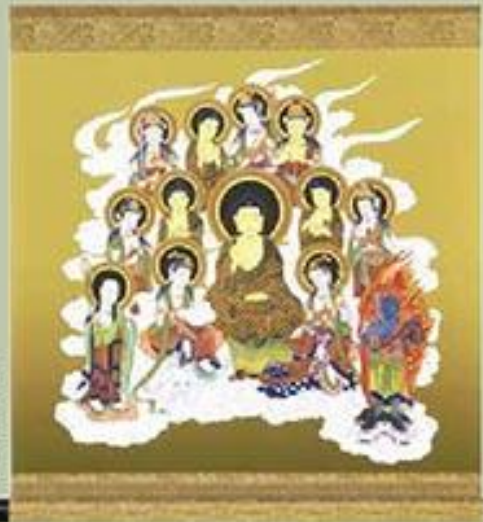
曹洞三尊佛

(化粧箱入)

特殊工芸作品

十三佛

小林春堂 (日本画家事務所) (化粧箱入)



特殊工芸作品

標準寸法 / 50 × 55cm
本体価格 ¥ 25,000 ※B5858 真言十三佛もあります

「リビングで行う家庭行事」をコンセプトに考案した、新世代掛軸飾り「X J I K U」(かけるじく)。五節句や冠婚葬祭等、各家庭行事をテーマに「オブジェ×掛軸」をモチーフにしたスタンド式掛軸です。専用飾り台で、場所を問わず気軽に飾りください。

飾りイメージ



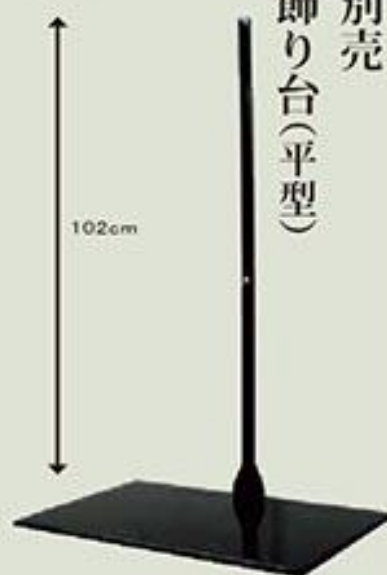
※前飾りセットは非売品です。

後飾り祭壇用掛軸セット

専用の飾り台に合わせて、床の間がなくても飾れる小型の掛軸。初七日法要から各法事までご使用できます。

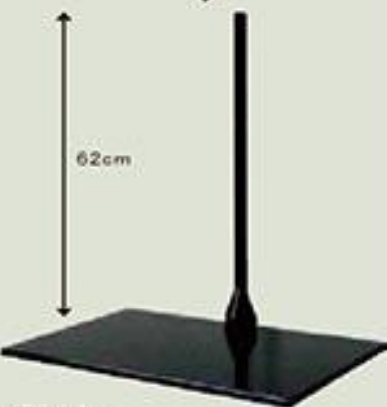
別売
飾り台(平型)

A-9074



102cm

※高さ調整可能



62cm

標準寸法 /
100cm仕様
W80cm × H102cm × D40cm
60cm仕様
W60cm × H62cm × D40cm
本体価格 ¥ 12,000

別売
組立式飾り台(角型)

A-9080



154cm

標準寸法 /
W40cm × H154cm × D20cm
本体価格 ¥ 10,000

後飾り台(祭壇)側面



※非売品
後飾り台(祭壇)はイメージになります。



PS-5514
十三佛



PS-5534
弘法大師



CM-706
天台宗



CM-703
浄土宗



PS-5504
般若心経



PS-5524
真言十三佛



CM-709
禅宗



CM-707
臨済宗



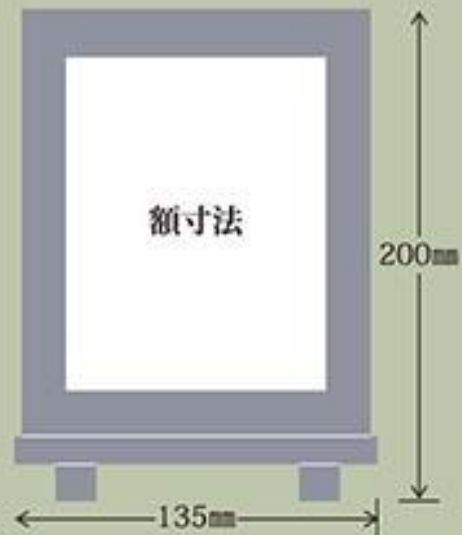
CM-704
真言宗



CM-701
浄土真宗本願寺派(西)



- ◆地金ステンレス製(24金メッキ)
- ◆レーザー彫金加工
- ◆強インク彩色仕様
- ◆木製額スタンド(ダーク色)
- ◆寸法 W135mm×H200mm
- ◆重量 160g
- ◆本体価格 ¥18,000(税別)



CM-710
日蓮宗



CM-708
臨済宗妙心寺派



CM-705
曹洞宗



CM-702
浄土真宗大谷派(東)



佛間額

※カタログ記載商品以外の別寸法佛間額もご注文承ります。

※製地は変わることがあります。四尺、二尺、その他別寸承ります。



GM-205 無量寿 小林太玄 老師 (京都大徳寺 本塔頭 黄梅院住職) ※受注生産
◆寸法/三尺(43cm×91cm)
※桐目金箔押し仕様/アクリル入
本体価格 ¥184,000



GM-204 無量寿 森 清範 老師 (京都清水寺管長) ※受注生産
◆寸法/三尺(36cm×94cm)
※桐目金箔押し仕様/アクリル入
本体価格 ¥304,000



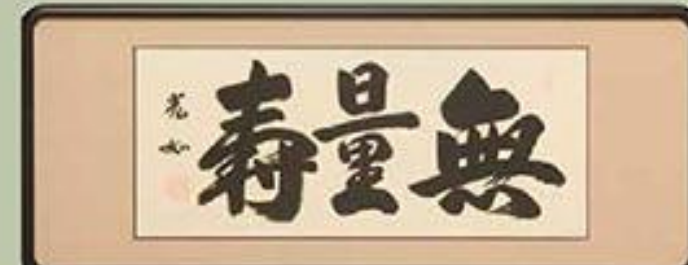
GM-301 無量寿 渡辺草風 (現代書家)
◆寸法/二尺五寸(33cm×78cm)
※木製額/アクリル入
本体価格 ¥34,000



GM-207 無量寿 小林太玄 老師 (京都大徳寺 本塔頭 黄梅院住職) ※受注生産
◆寸法/二尺五寸(33cm×78cm)
※桐目金箔仕様/アクリル入
本体価格 ¥140,000



GM-206 無量寿 安藤徳祥 (現代書家)
◆寸法/三尺(36cm×94cm)
※桐目金箔仕様/アクリル入
本体価格 ¥64,000



無量寿 丹羽光如 (現代書家)
GM-304 ◆寸法/二尺五寸(33cm×78cm) ※木製額/アクリル入 本体価格 ¥42,000
GM-305 ◆寸法/二尺八寸(36cm×87cm) ※木製額/アクリル入 本体価格 ¥42,000
GM-306 ◆寸法/三尺(36cm×93cm) ※木製額/アクリル入 本体価格 ¥42,000



佛心 丹羽光如 (現代書家)
GM-307 ◆寸法/二尺五寸(33cm×78cm) ※木製額/アクリル入 本体価格 ¥42,000
GM-308 ◆寸法/二尺八寸(36cm×87cm) ※木製額/アクリル入 本体価格 ¥42,000
GM-309 ◆寸法/三尺(36cm×93cm) ※木製額/アクリル入 本体価格 ¥42,000



GM-209 無量寿 丹羽光如 (現代書家)
◆寸法/三尺(36cm×94cm)アクリル入
本体価格 ¥42,000



GM-208 無量寿 青木照道 (現代書家)
◆寸法/三尺(36cm×94cm)アクリル入
本体価格 ¥60,000



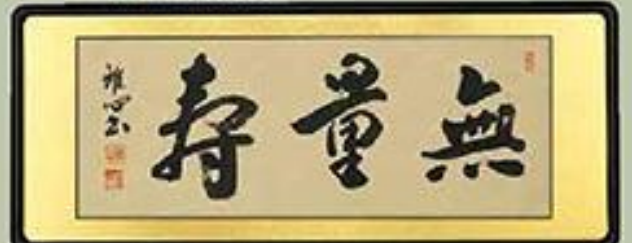
無量寿 渡辺雅心 (現代書家)
GM-310 ◆寸法/二尺五寸(33cm×78cm) ※木製額/アクリル入 本体価格 ¥48,000
GM-311 ◆寸法/二尺八寸(36cm×87cm) ※木製額/アクリル入 本体価格 ¥48,000
GM-312 ◆寸法/三尺(36cm×93cm) ※木製額/アクリル入 本体価格 ¥48,000



佛心 渡辺雅心 (現代書家)
GM-313 ◆寸法/二尺五寸(33cm×78cm) ※木製額/アクリル入 本体価格 ¥48,000
GM-314 ◆寸法/二尺八寸(36cm×87cm) ※木製額/アクリル入 本体価格 ¥48,000
GM-315 ◆寸法/三尺(36cm×93cm) ※木製額/アクリル入 本体価格 ¥48,000



GM-211 無量寿 青木照道 (現代書家)
◆寸法/二尺五寸(33cm×78cm)アクリル入
本体価格 ¥56,000



GM-210 無量寿 渡辺雅心
◆寸法/二尺八寸(36cm×87cm)アクリル入
本体価格 ¥44,000



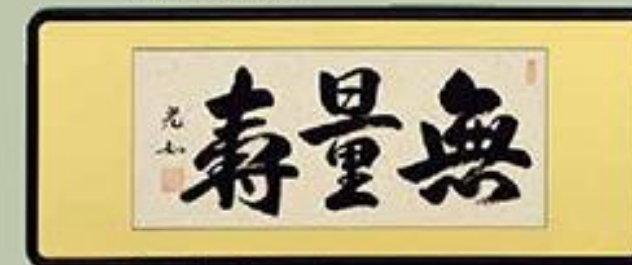
無量寿 青木照道 (現代書家)
GM-316 ◆寸法/二尺五寸(33cm×78cm) ※木製額/アクリル入 本体価格 ¥60,000
GM-317 ◆寸法/二尺八寸(36cm×87cm) ※木製額/アクリル入 本体価格 ¥60,000
GM-318 ◆寸法/三尺(36cm×93cm) ※木製額/アクリル入 本体価格 ¥60,000



無量寿 安藤徳祥 (現代書家)
GM-322 ◆寸法/二尺五寸(33cm×78cm) ※木製額/アクリル入 本体価格 ¥64,000
GM-323 ◆寸法/二尺八寸(36cm×87cm) ※木製額/アクリル入 本体価格 ¥64,000
GM-324 ◆寸法/三尺(36cm×93cm) ※木製額/アクリル入 本体価格 ¥64,000



GM-213 佛心 青木照道 (現代書家)
◆寸法/二尺八寸(36cm×87cm)アクリル入
本体価格 ¥56,000



GM-212 無量寿 丹羽光如 (現代書家)
◆寸法/二尺五寸(33cm×78cm)アクリル入
本体価格 ¥42,000



PS-5801 千手観世音菩薩 (子(ね)年生まれ) 実書額付 19cm×14.5cm 本体価格 ¥2,500

PS-5802 虚空蔵菩薩 (丑(うし)寅(とら)年生まれ) 実書額付 19cm×14.5cm 本体価格 ¥2,500

PS-5803 文殊菩薩 (卯(う)年生まれ) 実書額付 19cm×14.5cm 本体価格 ¥2,500

PS-5804 普賢菩薩 (辰(たつ)巳(み)年生まれ) 実書額付 19cm×14.5cm 本体価格 ¥2,500



PS-5805 勢至菩薩 (午(うま)年生まれ) 実書額付 19cm×14.5cm 本体価格 ¥2,500

PS-5806 大日如来 (未(ひつじ)申(さる)年生まれ) 実書額付 19cm×14.5cm 本体価格 ¥2,500

PS-5807 不動明王 (酉(とり)年生まれ) 実書額付 19cm×14.5cm 本体価格 ¥2,500

PS-5808 阿弥陀如来 (戌(いぬ)亥(い)年生まれ) 実書額付 19cm×14.5cm 本体価格 ¥2,500

「開運十二支御守本尊」

武藤純一(彩現会会友)

幸せと強運を運ぶ八体守護仏。
生まれ年(干支)に合わせてお選びください。



AM-300 ポスター額
デッサン紙 大表45cm×56.5cm
本体価格 ¥13,000



UK-2454 十三佛
小林春堂
寸法/20×35cm
本体価格 ¥7,000



UK-2455 真言十三佛
小林春堂
寸法/20×35cm
本体価格 ¥7,000

スタンドミニ額



M-5992 両界曼荼羅
工芸色紙(二枚セット)
寸法/27×24cm
本体価格 ¥3,500



M-446A
寸法/37×120cm
本体価格 ¥6,600

色紙
〔色紙短冊幅〕 雅緻子二段共糸

M-8305 肉筆色紙
高塚康平 (生かされて)
寸法/27×24cm
本体価格 ¥15,000



M-5801 千手観世音菩薩 (子(ね)年生まれ) 工芸色紙 寸法/27cm×24cm 本体価格 ¥1,300



M-5802 虚空蔵菩薩 (丑(うし)寅(とら)年生まれ) 工芸色紙 寸法/27cm×24cm 本体価格 ¥1,300



M-5803 文殊菩薩 (卯(う)年生まれ) 工芸色紙 寸法/27cm×24cm 本体価格 ¥1,300



M-5804 普賢菩薩 (辰(たつ)巳(み)年生まれ) 工芸色紙 寸法/27cm×24cm 本体価格 ¥1,300



M-5805 勢至菩薩 (午(うま)年生まれ) 工芸色紙 寸法/27cm×24cm 本体価格 ¥1,300



M-5806 大日如来 (未(ひつじ)申(さる)年生まれ) 工芸色紙 寸法/27cm×24cm 本体価格 ¥1,300



M-5807 不動明王 (酉(とり)年生まれ) 工芸色紙 寸法/27cm×24cm 本体価格 ¥1,300



M-5808 阿弥陀如来 (戌(いぬ)亥(い)年生まれ) 工芸色紙 寸法/27cm×24cm 本体価格 ¥1,300



M-5990 十三佛
工芸色紙
寸法/27×24cm
本体価格 ¥1,200



M-5991 真言十三佛
工芸色紙
寸法/27×24cm
本体価格 ¥1,200



A-9046 恩徳讃
工芸色紙
寸法/27×24cm
本体価格 ¥1,500



M-620 金黒額/凹地・紺・ページュ
寸法/41×38cm
本体価格 ¥4,000

M-5544 般若心経色紙 (工芸色紙)
寸法/27×24cm
本体価格 ¥1,200

〔色紙額〕



M-330-E
名号風鎖
(下り藤紋入)
(お西用)
本体価格 ¥12,000



M-330-F
名号風鎖
(抱牡丹紋入)
(お東用)
本体価格 ¥12,000



M-312
オニックス 玉子
本体価格 ¥2,400



M-329
本金唐草丸
本体価格 ¥10,400



M-373
金彩研出塗
本体価格 ¥7,400



M-334
青磁 中玉
本体価格 ¥4,400

〔風 鎮〕



M-903B
ゴマ竹

寸法/45cm
本体価格 ¥2,000



M-907B
軸吊 パネ付・鉄

寸法/60cm
本体価格 ¥1,200



M-914
毛バタキ

寸法/80cm
本体価格 ¥7,500



M-910
黒竹両口

寸法/100cm
本体価格 ¥1,500

掛軸用小物

〔矢 筈〕

〔自 在〕

〔額 フトン〕



(A)紫 10個入
本体価格 ¥6,000



(B)赤 10個入
本体価格 ¥6,000

〔金襴 フトン〕



(A)青 10個入
本体価格 ¥10,000



(B)赤 10個入
本体価格 ¥10,000



M-921 扇面鴨居・鉄
(A)25mm 20個入 本体価格 ¥8,000
(B)38mm 10個入 本体価格 ¥7,000
(C)45mm 10個入 本体価格 ¥8,000

〔額受 フトンセット〕



(A)鴨居用 10個入
本体価格 ¥12,000



(B)長押用 10個入
本体価格 ¥12,000



M-926-1
10個入
本体価格 ¥2,000

〔防虫 香〕

ほっこり十二支御守り本尊
工芸色紙/20角ミニ額

幸せと強運を運ぶ八体守護仏。
生まれ年(干支)に合わせてお選び下さい。

複製画 原画:白木 由希(しらき ゆき)

色紙 寸法:たて272mm×よこ242mm
本体価格 ¥1,500

20角ミニ額 額寸法:220mm×220mm×45mm
マット:ベージュ ※ガラス入り
本体価格 ¥4,800



M-5030 (色紙)



千手観世音菩薩 (子(ね)年生まれ)
千手観世音菩薩は千手千眼(大悲金剛)と称しあらゆる災難と苦難から人々を救済するもので、不変の慈悲で安らぎをもたらします。

GM-1050 (20角ミニ額)



M-5031 (色紙)

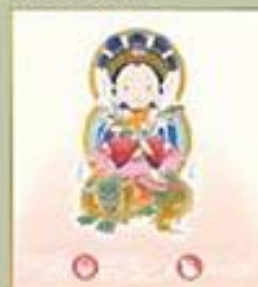


虚空蔵菩薩 (丑(うし)寅(とら)年生まれ)
虚空蔵菩薩は、一切の功徳を包蔵し広大無辺の福德智慧で、人々の願望を叶えます。

GM-1051 (20角ミニ額)



M-5032 (色紙)



文殊菩薩 (卯(う)年生まれ)
文殊菩薩は古来より「文殊の智慧」又は「仏道中の父母」と呼ばれ、人々の学業を助け智慧を授けます。

GM-1052 (20角ミニ額)



M-5033 (色紙)

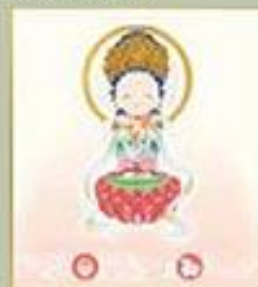


普賢菩薩 (辰(たつ)巳(み)年生まれ)
普賢菩薩は、理法や修行の実践の面をあらわし、長寿延命の徳を具え、人々に繁栄をもたらします。

GM-1053 (20角ミニ額)



M-5034 (色紙)



勢至菩薩 (午(うま)年生まれ)
勢至菩薩は阿彌陀三尊の一仏にして智慧の光で一切を照らし、人々を苦難より救済します。

GM-1054 (20角ミニ額)



M-5035 (色紙)



大日如来 (申(さる)未(ひつじ)年生まれ)
大日如来は宇宙一切の森羅万象を表し、その智慧の大光明は昼夜の別なく万物を照らし、慈悲の活動は不生不滅である為に人々に幸せと繁栄をもたらします。

GM-1055 (20角ミニ額)



M-5036 (色紙)



不動明王 (酉(とり)年生まれ)
不動明王は大日如来の化身とされ火炎の中に座し剣と羂索を持ち障害(煩惱)悪行を断つ使命を持ち、また如来に仕える不動使者でもあり、その大慈悲をもって人々の所願成就を守護しています。

GM-1056 (20角ミニ額)



M-5037 (色紙)



阿彌陀如来 (戌(いぬ)亥(い)年生まれ)
阿彌陀如来は、もと印度の王族に生まれ出家し修行を重ね四十八の誓願を起し徳を積んで阿彌陀仏となり、西方浄土より人々の悩み不安を救済し永遠の至福をもたらします。

GM-1057 (20角ミニ額)



しょう ぞう が 肖像画

ご家族や、
ご自身の姿を
「肖像画」に。

- ・アクリル入り
- ・タメ塗額（ベジューマット）
- ・額付



絵絹に墨描き



元写真

墨絵の作品例

ご用意いただくもの

- 肖像画にされる方の写真（お顔がはっきりと写っているもの）
- 服装、表情、家紋など詳細のご指示をお願いいたします。
- ・肖像画の納期は約2ヶ月半～3ヶ月程度。
- ・軸装の制作も可能です。別途お見積りいたします。
- ・特殊な作品は別途お見積りさせていただきます。

価格 / 上半身像

price

※表示価格は全て本体価格（税別）です。

基本サイズ	本紙サイズ	額付サイズ（外寸）	墨絵の場合	彩絵の場合	額代
F6	40.9×31.8cm	約50×41cm	200,000円	300,000円	12,000円
F8	45.5×37.9cm	約54×47cm	250,000円	350,000円	15,000円
F10	53×45.5cm	約62×55cm	300,000円	400,000円	16,000円

手順

- ① お写真のお預かり
 - ② 下書き作成
 - ③ お客様確認 ※手直し可
 - ④ 本画作成
 - ⑤ 本紙完成納品
 - ⑥ 額装・表装納品
- ご希望の場合

ちん ぞう 頂相

「ちん」とは唐音で「ちんそう」「ちようそう」とも言います。禅宗で祖師または高僧の肖像画をさし、法堂に掛けたりして大変重要視されていたものです。師の半身像または全身像に讀などを書き加えたものを印可の証として与えたことに由来します。中国北宋時代に盛んになり、日本には鎌倉時代に伝わってきました。以後、江戸時代まで通じて盛行し、その写実的な様式は日本の肖像画に大きな影響を及ぼしたと言われています。

（参考資料）大群林・日本語大辞典

◆受注から完成までの流れ◆



1 写真をご用意ください。同時にご希望もお出しください。



2 ご要望をお聞きして、それをもとに下絵を描きます。

3 ご依頼主に確認していただいたあと、彩色に取りかからさせていただきます。

◆注文時に確認いただく項目

- 宗派
- 全身または半身
- 全体の向き
- 坐具（ざぐ）の有無と位置
- 椅子：曲線（きょくろく）または縄座（じょうしょう）
- 左右の手に持つもの：
仏子・如意・竹笠（しゅべい）・笏など
- つえ：柱杖（しゅじょう）の有無



肖像画作家 山本一夫

1947年 岐阜県生まれ
1966年 『第23回 ササエティ・オブイラストレーターズ展覧会』 入賞（アメリカ）
『イラストレーターズ20』 作品収録（アメリカ）
『第3回 XAFC 展』 入賞
1982年 『JAGDE 82 日本グラフィックデザイン展』 出品（岐阜・パロ）
1983年 『モダン・パブリシティ』 作品収録（イギリス）
『第10回 日本グラフィックデザイン 83』 作品収録（東京都）
1984年 『第11回 日本グラフィックデザイン 84』 作品収録（東京都）
1985年 『グラフィック・ビジュアル・デザイン』 入賞（フィンランド）
『第12回 日本グラフィックデザイン 85』 作品収録（東京都）

1985年 『グラフィック・ビジュアル・デザイン』 作品収録（スイス）
『第11回 グラフィック・デザイン・ビジュアル・デザイン』 入賞（チェコ）
『ビジュアル・デザイン』 作品収録（チェコ・スロバキア）
1987年 『日本グラフィックデザイン展覧会』 1986年
1988年 『グラフィック・ビジュアル・デザイン』 出品（岐阜・パロ）
2005年 『アート・グラフィック』 出品（岐阜・パロ）
2006年 『グラフィック・デザイン』 出品（岐阜・パロ）
2007年 『アート・グラフィック』 出品（岐阜・パロ）
2008年 『グラフィック・デザイン』 出品（岐阜・パロ）
2010年 『山本一夫 イラストレーション展覧会』（東京都）

掛軸のしみ・よごれ・折れ・破れ・未表装のものは
早めに修理しないと美術品の価値を失います。
美術品はたしかに表装によって生まれかわります。

家族の伝統・次世代へ

掛軸表装 いたします



戸棚・押入れのすみに
……家宝が……

どこの家にもご先祖や親が求められ、大事にされている掛軸や屏風があります。残念なことに時代が経つにつれ、虫喰いや表具の傷みが目立ち、飾るに飾られず、しまっ放しになっている作品が多いのではないのでしょうか。なかには秀れた美術品もあります。この際、ご先祖のためにも表具をやり直して再利用してみても如何でしょう。

この機会に古い物を見直しませんか？

◆掛軸を大切に収納する 総桐掛軸収納庫

桐の特性

通気性抜群
湿みの種であるカビから、大切な逸品を守ります。
防虫効果
修復不可能になってしまう虫食、そうなる前に。



押入れ、移動もらくらく
尺八二重箱、尺八横、尺五立も収納
大型サイズ、キャリー付



A-982 掛軸収納庫【中型】 (太巻で9本収納)

◆サイズ／幅48.5×奥行84×高さ63.8cm
◆重さ／約15.2kg ◆取手の高さ／3cm
◆正面金具の左右飛び出し部分(片方)／5mm
本体価格 ¥56,000

キャリー付



A-983 掛軸収納庫【尺五用】 (8本収納／尺八立シングル箱可)

◆サイズ／幅23.5×奥行82×高さ57.5cm
◆重さ／約8kg ◆取手の高さ／1.8cm
◆正面金具の左右飛び出し部分(片方)／5mm
◆掛軸が取り出しやすい引出付
本体価格 ¥28,000

※尺五用キャリーは
付いておりません。
太巻二重箱は入りません。

※荷造り送料:
A-981…4,500円
A-982…3,500円
A-983…2,500円

(収納箱内の掛軸等は含まれません)